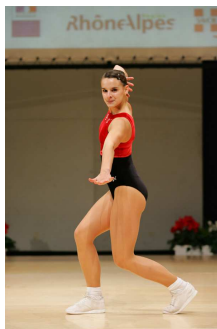
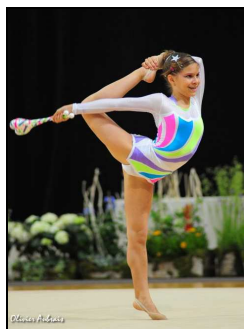


2  
3  
4  
5  
6  
7  
8  
9  
10  
11  
12  
13  
14  
15  
16  
17  
18  
19  
20  
21  
22  
23  
24  
25  
26  
27  
28  
29  
30  
31  
32  
33  
34  
35  
36  
37  
38  
39  
40  
41  
42  
43  
44  
45  
46  
47  
48  
49  
50  
51  
52  
53  
54  
55  
56  
57  
58  
59  
60  
61  
62  
63  
64  
65  
66  
67  
68  
69  
70  
71  
72  
73  
74  
75  
76  
77  
78  
79  
80  
81  
82  
83  
84  
85  
86  
87  
88  
89  
90  
91  
92  
93  
94  
95  
96  
97  
98  
99  
100



## NIVEAUX DE PRATIQUE EN GYMNASTIQUE

**FILIERE DE  
HAUT-NIVEAU**

**FILIERE DE  
PERFORMANCE**

**FILIERE DE LOISIRS**

- Niveau Interrégional
- Niveau Régional
- Niveau Départemental

A CHACUN SON NIVEAU DE PRATIQUE...en fonction de son potentiel physique, de sa motivation, de ses aspirations.



## LES PRATIQUES COMPETITIVES en AEROBIC

NIVEAU	COMPETITONS	Catégories		Entrainements	Matériel Equipement	Niveau Entraîneur	Niveau Juge
<b>NATIONAL HAUT-NIVEAU</b>	<ul style="list-style-type: none"> <li>• WORLD GAMES</li> <li>• Coupe du Monde</li> <li>• Open Internationaux</li> <li>• Championnat d'Europe</li> </ul>	Senior	<ul style="list-style-type: none"> <li>✓ Solo</li> <li>✓ Duo</li> <li>✓ Trio</li> <li>✓ Groupe</li> </ul>	<b>16 à 30 h hebdomadaire</b>  <i>Possibilité d'internat en Pôle d'excellence</i>	<ul style="list-style-type: none"> <li>▪ Salle avec Miroir</li> <li>▪ Parquet Dynamique</li> <li>▪ Tapis de chute</li> <li>▪ Plateau de musculation</li> <li>▪ Matériel Gymnique</li> <li>▪ Trampoline</li> </ul>	BEES 2eme degrés DESJEPS Diplôme d'entraîneur fédéral	Juge internation al Juge 5 Juge 3 ou 4
		AG2	<b>Réglementation FIG</b>				
		AG1					
<b>FEDERAL PERFORMANCE</b>	<ul style="list-style-type: none"> <li>• Championnat de France</li> <li>• Demi-finales Nationale Nord et Sud</li> <li>• Finale de Zone</li> <li>• Open Régional</li> </ul>	Junior/Senior	<ul style="list-style-type: none"> <li>✓ Solo</li> <li>✓ Duo</li> <li>✓ Trio</li> <li>✓ Groupe</li> </ul>	<b>4h à 12h hebdomadaire</b>  <i>Possibilité de détection en pôle d'excellence</i>	<ul style="list-style-type: none"> <li>▪ Salle avec Miroir + revêtement type parquet</li> <li>▪ Tapis de chute</li> <li>▪ Matériel gymnique</li> </ul>	BEES 1 <sup>er</sup> degrés DEJEPS Moniteur Fédéral	Juge 3 ou 4
		Minime/Cadet	<b>Réglementation FIG aménagée</b>				
		Benjamin/Minime/Cadet					
		Benjamin					
<b>CHALLENGE LOISIRS</b>	<ul style="list-style-type: none"> <li>• Championnat de France</li> <li>• Finale de Zone</li> <li>• Open Régional</li> </ul>	+ 30 ans	<ul style="list-style-type: none"> <li>✓ Groupe</li> </ul>	<b>2 h à 6h hebdomadaire</b>	<ul style="list-style-type: none"> <li>▪ Salle avec Miroir + revêtement type parquet</li> <li>▪ Matériel gymnique</li> </ul>	BPJEPS BEES 1 <sup>er</sup> degrés Initiateur fédéral	Juge 1 ou 2
		Senior	<b>Réglementation Nationale en programme libre ou imposé</b>				
		Junior					
		Découverte					
		STEP					
<b>BASIC LOISIRS</b>	<ul style="list-style-type: none"> <li>• Finale de Zone</li> <li>• Open Régional</li> </ul>	Cadet/junior/Senior	<ul style="list-style-type: none"> <li>✓ Solo</li> <li>✓ Synchro</li> <li>✓ Groupe</li> </ul>	<b>1h à 2h hebdomadaire</b>	<ul style="list-style-type: none"> <li>▪ Salle avec Miroir + revêtement type parquet</li> </ul>	Initiateur fédéral	Juge Zone
		Benjamin/minimes	<b>Programmes imposés de Zone</b>				
		Poussins					
		Basic STEP + ou – 15ans					

## LES PRATIQUES COMPETITIVES et LOISIRS en GYMNASTIQUE ACROBATIQUE

FILIERE	Programme technique	Compétitions		Volume Horaire d'entraînement hebdomadaire	Âge des gymnastes	Niveau de formation des entraîneurs	Niveau de juges	Matériel
		Equipes Par équipes et clubs						
HAUT-NIVEAU	Code FIG Libre (S+D+C) Imposé et libre (S+D)	Championnats du Monde Championnats d'Europe Espoir Junior et Senior UEG World Age Group (Espoir et Elite)		15h à 25h	11 -16 ans 12-19 ans	BEES 2 <sup>ème</sup> degré DES JEPS	Niveau 5	Salle spécialisée avec fosses Matériel normes FIG
	Code FIG Imposé et libre	Championnats de France Nationale Elite et espoir Coupe des clubs		8h à 15h	15 ans et plus		Niveau 4 et 5	
PERFORMANCE	Code FIG Libres et imposés FFG Libre Semi-imposé	Championnat de France Fédérale Catégories Avenir 1 et 2 Catégorie Senior Coupe des Clubs		6 à 10h	11 -16 ans 12-19 ans 15 ans et plus	DE JEPS Entraîneur Fédéral	Niveau 1 à 4	Salle spécialisée avec fosses Matériel normes FIG / FFG
					Salle spécialisée Matériel Normes FFG			
LOISIRS INTER-REGIONALE	Brochure Technique Nationale Semi-Imposés	Découverte trio Découverte 1 Découverte 2 Découverte 3		4 à 6h	7 ans et plus	BP JEPS BEESAG Moniteur Fédéral	Niveau 1 à 4	Salle spécialisée ou non Matériel normes FFG
LOISIRS REGIONALE	Challenge Régional Imposés Animation régionale	Poussins, Benjamins, Minimes, Cadets Juniors et Seniors		2 à 4h	6 ans et plus	BP JEPS BEESAG Initiateur Fédéral	N1 et N2	
LOISIRS DEPARTEMENTALE	Challenges, Parcours ou autres programmes d'animation départementale	Au choix en fonction des objectifs		1h30 à 2h	6 ans et plus	BP JEPS Animateur AGA Formation spécifique départementale	En fonction de l'évaluation Pas de niveau spécifique	Salle non spécialisée Matériel pédagogique

## LES PRATIQUES COMPETITIVES en Gymnastique Artistique Féminine

FILIERE	Programme technique	Compétitions		Volume Horaire d'entraînement hebdomadaire	Âge des gymnastes	Niveau de formation des entraîneurs	Niveau de juges	Matériel
		Equipes	Individuelles					
<b>HAUT-NIVEAU</b>	Code FIG Concours 1 à 4	Jeux Olympiques Championnats du Monde Championnats d'Europe Seniors Coupe du Monde		20 à 30h	16 ans et plus	BEES 2 <sup>ème</sup> degré DES JEPS	Niveau 5	Salle spécialisée avec fosses Matériel normes FIG
	Code FIG Concours 1 à 3	Division Nationale 1 et 2	Coupe Nationale et Championnats de France ELITE		13 à 15 ans		Niveau 4 et 5	
	Code FIG Libres Espoirs		Coupe Nationale et Championnat de France espoirs		12 à 14 ans			
	Imposés	/	Coupe nationale et Championnats de France Avenir	15 à 25h	10 à 12 ans			
<b>PERFORMANCE</b>	Code FIG	Division Nationale 3 à 8 Coupe de France	Championnats de France Nationale B et C	15 à 20h	12 ans et plus en équipe 13 ans en ind.	DE JEPS Entraîneur Fédéral	Niveau 3 catégorie 1 minimum	Salle spécialisée avec fosses Matériel normes FIG / FFG
	Libres FFG	Division Fédérale	/	10 à 15h	12 ans et plus		Niveau 3 Catégorie 1	
	Imposés	Division Critérium finale zone A Intercomités Jeunesse	Championnats de France Critérium	10h à 20h selon niveau d'imposé	10 à 13 ans		Niveau 1	
	Programme Coupes Formation	Coupes Formation Poussines et Benjamines étape 1	Validation des niveaux en fonction de l'âge	10h à 12h	6 à 11 ans		Technicien	Salle spécialisée Matériel Normes FFG

<b>(Suite) LES PRATIQUES COMPETITIVES en Gymnastique Artistique Féminine</b>								
FILIERE	Programme technique	Compétitions		Volume Horaire d'entraînement hebdomadaire	Âge des gymnastes	Niveau de formation des entraîneurs	Niveau de juges	Matériel
		Equipes	Individuelles					
<b>LOISIRS INTER-REGIONALE</b>	Libres FFG	/	Fédérale	6 à 10h	12 ans et plus	BP JEPS BEESAG Moniteur Fédéral	Niveau 3 C1	Salle spécialisée ou non Matériel normes FFG
	Libres Zone FFG	Division Pré-Fédérale	Pré-Fédéral		10 à 13 ans		Niveau 1	
	Imposés FFG	Finale de zone B*	Critérium Finale de zone B*					
<b>LOISIRS REGIONALE</b>	Libres Région Midi-Pyrénées	Division Régionale Excellence	Régional	6 à 8h	10 ans et plus	BP JEPS BEESAG Initiateur Fédéral	Niveau 1	Salle spécialisée ou non Matériel normes FFG
	Libres Région Midi-Pyrénées	Division Régionale Honneur	/	4 à 6h	10 ans et plus	BP JEPS BEESAG Initiateur Fédéral	Niveau 1 spécifique DR	Salle spécialisée ou non Matériel normes FFG
<b>LOISIRS DEPARTEMENTALE</b>	Parcours ou autres programmes d'animation départementaux	Au choix en fonction des objectifs		1h30 à 2h	7 à 12 ans	BP JEPS Animateur AG acrobatiques Formation spécifique départementale	En fonction de l'évaluation Pas de niveau spécifique	Salle non spécialisée Matériel pédagogique

## LES PRATIQUES COMPETITIVES EN GYMNASTIQUE ARTISTIQUE MASCULINE

FILIERE	Programme technique	Compétitions		Volume Horaire d'entraînement hebdomadaire	Âge des gymnastes	Niveau de formation des entraîneurs	Niveau de juges	Matériel
		Equipes	Individuelles					
<b>HAUT-NIVEAU</b>	Code FIG Concours 1 à 4	Jeux Olympiques Championnats du Monde Championnats d'Europe Seniors et Juniors Coupe du Monde		20 à 30h	16 ans et plus	BEES 2 <sup>ème</sup> degré DESJEPS	Niveau 5	Salle spécialisée avec fosses Matériel normes FIG
	Code FIG Concours 1 à 3	Division Nationale 1 et 2	Coupes Nationales et Championnats de France ELITE/ JUNIORS		15 à 18 ans		Niveau 4 et 5	
			Coupes Nationales et Championnats de France Juniors		13 à 15 ans			
	Code FIG Libres Espoirs		Coupes Nationales et Championnat de France espoirs					
Imposés	/	Coupes nationales et Championnats de France Avenir	15 à 25h	9 à 13 ans				
<b>PERFORMANCE</b>	Code FIG	Division Nationale 3 à 8 Intercomités Elite Coupe de France	Championnats de France Nationale B et C	15 à 20h	12 ans et + 13 ans en individuel	DEJEPS Entraîneur Fédéral BEESAG	Niveau 3 catégorie 1 et Niveau 4	Salle spécialisée avec fosses Matériel normes FIG / FFG
	Imposés A à G	Division Critérium Intercomités Jeunesse	Championnats de France Critérium	10h à 20h selon niveau d'imposés	10 à 13 ans		Niveau 2	
	Programme Coupes Formation	Coupes Formation	Validation régionale	6h à 10h	7 à 9 ans		Niveau Coupes Formation	Salle spécialisée Matériel Normes FFG

(Suite) **LES PRATIQUES COMPETITIVES EN GYMNASTIQUE ARTISTIQUE MASCULINE**

FILIERE	Programme technique	Compétitions		Volume Horaire d'entraînement	Age des gymnastes	Niveau de formation des entraîneurs	Niveau de juges	Matériel
		Equipes	Hebdomadaire 6 à 10h Individuelles					
<b>INTER-REGIONALE</b>	Libres Zone DIR	DN9 - 10	NAT D - E	6 h à 10h	12 ans et +	BPJEPS BEESAG Moniteur fédéral	N1	Salle non spécialisée Matériel pédagogique
	Imposés A à C	DIR Crit PB/B-PB/B/M	IR Critérium		9 à 13 ans			
<b>DEPARTEMENTALE</b>	Challenges, Parcours ou autres programmes d'animation départementale	Au choix en fonction des objectifs		1h30 à 2h	7 à 12 ans	BPJEPS Animateur AGA Formation spécifique départementale	En fonction de l'évaluation Pas de niveau spécifique	

## LES PRATIQUES COMPETITIVES en Gymnastique Rythmique

FILIERE	Programme technique	Compétitions		Volume Horaire d'entraînement hebdomadaire	Âge des gymnastes	Niveau de formation des entraîneurs	Niveau de juges	Matériel
		Equipes	Individuelles					
<b>HAUT-NIVEAU</b>	Code FIG Concours 1 à 4	Jeux Olympiques Championnats du Monde Championnats d'Europe Seniors et Juniors Coupe du Monde		20 à 30h	16 ans et plus	BEES 2 <sup>ème</sup> degré DESJEPS	Niveau 5	Salle spécialisée avec barres de danse et espace de préparation physique
	Code FIG	Villancher Junior	/	15 à 25 h	12 à 15 ans		Niveau 4 et 5	
	Code FIG	/	Coupes Nationales Championnat de France Elite Avenir, Espoir, Junior et Senior	15 à 25h	10 ans et après			
	Code FIG	DN 1 et 2 : 2 individuelles + 1 ensemble		15 à 25h	13 ans et après			
<b>PERFORMANCE</b>	Code FIG	DN 3 et 4 : 2 individuelles + 1 ensemble		10 à 20h	13 ans et après	DEJEPS Entraîneur Fédéral BEESAG	Niveau 4 et 5	Salle spécialisée avec barres de danse
	Code FIG aménagé	/	Nationale B Minime, Cadette, Junior, Senior	10 à 20h	12 ans et après			
	Code FIG aménagé	DF 1 – DF 2 - et DF Expression	/	6 à 15h	10 ans et avant			
	Code FIG aménagé	/	Fédérale benjamine, minime, cadette, junior et senior	6 à 15h	10 ans et après			
	Critérium	/	Critérium benjamine, minime, cadette, junior et senior	6 à 15h	10 ans et après			
<b>LOISIRS COMPETITIFS</b>	Code aménagé	DC 1, DC 2 , DC 3, DC 4	/	6 à 15h 2 à 4h	10 ans et après	BPJEPS Moniteur et Initiateur Fédéral GR	Niveau 3	Praticable
	Coupes Formation Programme imposé	/	Coupes Formation 1 à 4	6 à 15h	8 à 12 ans			

# LES PRATIQUES COMPETITIVES EN TRAMPOLINE

FILIERE	Programme technique	Compétitions		Volume Horaire d'entraînement Hebdomadaire	Âge des gymnastes	Niveau de formation des entraîneurs	Niveau de juges	Matériel
		Equipes Par équipes et clubs	Individuelles Et synchro.					
<b>HAUT-NIVEAU</b>	Code FIG Règl. Tech. Inter. Sect. 4 Ex. à exigences Libres	Championnats du Monde Championnats d'Europe Coupe du Monde	Championnats du Monde Championnats d'Europe Jeux mondiaux CIGA	15h à 25h  Livret Médical / Certificat de Performance	16 ans et plus  13 à 15 ans	BEES 2 <sup>ème</sup> degré DES JEPS Master	Niveau 5	Salle spécialisée avec fosses Matériel normes FIG
	Code FIG Rgl. Tech. Nat. Ex. à exigences Libres	Division Nationale 1	Coupe Nationale Juniors-Seniors Championnat De France Juniors-Seniors	10h à 25h Livret Médical / Certificat de Performance	16 ans et plus		Niveau 3 et +	
<b>PERFORMANCE 1</b>	Code FIG Règl. Tech. Nat. Imposé et libre	Divisions Nationales 2	Championnat De France Jeunesse (Avenir-Espoir) Sélection C.I.G.A. Fédéral Juniors-Séniors	6h à 10h Livret Médical / Certificat de Performance  Certificat Classique	10-12 ans 12-14 ans 15 ans et plus	DE JEPS BEES Entraîneur Moniteur Fédéral	Niveau 1 à 4	Salle spécialisée avec fosses Matériel normes FIG
	Code FIG Règl. Tech. Nat. Imposé et libre	Divisions Nationales 3	Championnat De France Fédéral	6h à 10h  Certificat Classique	9 ans et +	DE JEPS BEES Entraîneur Moniteur fédéral	Niveau 1 à 4	Salle spécialisée avec fosses Matériel normes FIG

<b>(suite) LES PRATIQUES DE LOISIRS EN TRAMPOLINE</b>								
FILIERE	Programme technique	Compétitions		Volume Horaire d'entraînement Hebdomadaire Suivi médical	Âge des gymnastes	Niveau de formation des entraîneurs	Niveau de juges	Matériel
		Equipes Individuelles						
<b>INTER-REGIONALE</b>	Brochure Technique (Zone) Exercices Imposés	Filère FIR Finalité Festy-Gym		2 à 6h Certificat classique	6 ans et plus	BP JEPS BEESAG BEES CQP AG Moniteur Initiateur Fédéral	Niveau 1 à 4	Salle spécialisée ou non Matériel normes FFG
<b>REGIONALE</b>	Challenge Régional Imposés Animation régionale	Poussins, Benjamins, Minimes, Cadets Juniors et Seniors		2 à 4h Certificat classique	6 ans et plus	BP JEPS BEESAG BEES CQP AG Initiateur Fédéral	Niveau 1 et 2	
<b>DEPARTEMENTALE</b>	Challenges, Parcours ou autres programmes d'animation départementale	Au choix en fonction des objectifs		1h30 à 2h Certificat classique	6 ans et plus	BP JEPS CQP AG Animateur AGA	En fonction de l'évaluation Pas de niveau spécifique	

## LES PRATIQUES COMPETITIVES EN TUMBLING

FILIERE	Programme technique	Compétitions		Volume Horaire d'entraînement hebdomadaire	Âge des gymnastes	Niveau de formation des entraîneurs	Niveau de juges	Matériel
		Equipes Par équipes et clubs	Individuelles					
<b>HAUT-NIVEAU</b>	Code FIG Libre Série salto Série vrille	Championnats du Monde Championnats d'Europe Coupe du Monde	Championnats du Monde Championnats d'Europe World Age Group	15h à 25h	16 ans et plus  13 à 15 ans	BEES 2 <sup>ème</sup> degré DES JEPS BEES 2 <sup>ème</sup> degré DES JEPS	Niveau 5	Salle spécialisée avec fosses Matériel normes FIG
	Code FIG Libre Série salto Série vrille	Division Nationale 1	Coupe Nationale Juniors-Séniors Championnat de France Juniors-Séniors	10h à 25h			Niveau 4 et 5	
<b>PERFORMANCE</b>	Code FIG Imposé et libre	Division Nationale 2	Championnat De France Jeunesse (avenir-espoir) Sélection WAG Fédéral Juniors-Séniors	6h à 10h	10-12 ans 12-14 ans 15 ans et plus	DE JEPS Entraîneur Moniteur fédéral	Niveau 1 à 4	Salle spécialisée avec fosses Matériel normes FIG
<b>INTER-REGIONALE</b>	Brochure Technique Nationale libres	Filère FIR Finalité Fest-Gym		4 à 6h	7 ans et plus	BP JEPS BEESAG Moniteur Fédéral	Niveau 1 à 4	Salle spécialisée ou non Matériel normes FFG
<b>REGIONALE</b>	Challenge régional Imposés  Animation régionale	Poussins, benjamins, minimes, cadets juniors et seniors		2 à 4h	6 ans et plus	BP JEPS BEESAG Initiateur Fédéral	N1 et N2	
<b>DEPARTEMENTALE</b>	Challenges, parcours ou autres programmes d'animation départementaux	Au choix en fonction des objectifs		1h30 à 2h	6 ans et plus	BP JEPS Animateur AG acrobatiques Formation spécifique départementale	En fonction de l'évaluation Pas de niveau spécifique	Salle non spécialisée Matériel pédagogique